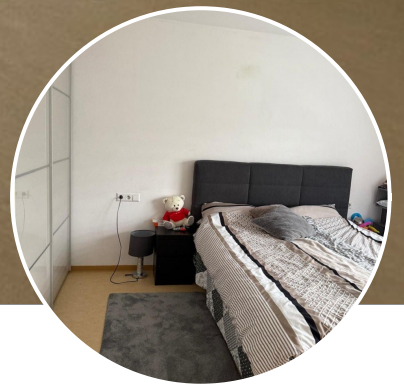


## Ruhige 2-Zimmer-Wohnung mit Keller in Göppingen



### ECKDATEN

Objektart: Etagenwohnung  
Adresse: 73037 Göppingen  
Baujahr: 1958  
Zimmerzahl: 2  
Wohnfläche (ca.): 43,99 m<sup>2</sup>  
Nebenkosten (ca.): 80,- €  
Warmmiete (ca.): 480,- €  
Etage: 1  
Energieausweis: Bedarfsausweis

**Kaltmiete  
€ 400,-**

> Etagenwohnung  
> Göppingen  
> 2 Zimmer

> 43,99 m<sup>2</sup> Wohnfläche  
> Objektnummer: 201150



## Objekteckdaten:

Objektart	Etagenwohnung
Adresse	73037 Göppingen, Stifterstraße 20
Baujahr	1958
Zimmerzahl	2
Wohnfläche (ca.)	43,99 m <sup>2</sup>
Kaltmiete	400,- €
Nebenkosten (ca.)	80,- €
Heizkosten sind in Nebenkosten enthalten	nein
Warmmiete (ca.)	480,- €
Kautions	1.500,- €
Etage	1
Energieausweis	Bedarfsausweis
Wesentlicher Energieträger	Gas
Endenergiebedarf	122 kWh / (m <sup>2</sup> *a)
Energieausweis Jahrgang	ab dem 1.5.2014
Energieausweis Werteklasse	D
Energieausweis Baujahr	1958
Unterkellert	ja
WBS erforderlich	nein
Objekt ist vermietet	nein
Schlafzimmer	1
Badezimmer	1
Befeuerung	Gas
Haustiere	nein
Ausstattung	STANDARD
Zustand	gepflegt
verfügbar ab	01.08.2026

## Objektbeschreibung:

Diese 2-Zimmer-Wohnung mit einer Wohnfläche von 43,99 m<sup>2</sup> befindet sich im 1.OG eines Mehrfamilienhauses.

## Ausstattung:

Die Wohnung verfügt über einen hellen Wohnbereich mit Linoleumboden, ein Tageslichtbad mit Badewanne sowie eine separate Küche. Diese können Sie von der Vormieterin übernehmen oder individuell nach Ihren Vorstellungen einbringen.

Zur Wohnung gehört ein Kellerraum, der zusätzlichen Stauraum bietet. Die Heizkosten sind direkt ans Versorgungsunternehmen zu zahlen.

## Lagebeschreibung:

Die Wohnung befindet sich in der Stifterstraße in 73037 Göppingen. In der Umgebung finden sich typische Alltagsangebote wie Einkaufsmöglichkeiten und Dienstleistungen, die sich gut zu Fuss erledigen lassen. Göppingen ist zudem gut an die Region angebunden, sodass auch Ausflüge und Wege in die umliegenden Städte unkompliziert planbar sind.

## Sonstiges:

Wohnen in der Genossenschaft - Ihre Vorteile:

Als Mitglied unserer Wohnbaugenossenschaft profitieren Sie von mehr als nur einer Wohnung. Sie erwerben ein dauerhaftes, sicheres Wohnrecht, das außer bei schwerwiegenden Verstößen unkündbar ist. Ihre Nutzungsgebühr liegt im Regelfall unter den marktüblichen Mieten, und die Geschäftsanteile wurden in den letzten Jahren mit 4 Prozent Dividende verzinst. Unsere Wohnungen sind keine Spekulationsobjekte. Sämtliche Einnahmen fließen in den Erhalt und die Modernisierung unserer Immobilien. Langfristige Planung und verantwortungsvolles Handeln im Interesse unserer Mitglieder stehen für uns an erster Stelle.

Konditionen im Überblick:

- Eintrittsgeld in die Genossenschaft: 150 EUR pro Mitglied (einmalig)
- Geschäftsanteile: 1.500 EUR
- Keine separate Kautions erforderlich
- Voraussetzung: Monatliche Nettohaushaltseinkommen muss das dreifache der Gesamtmiete entsprechen
- Die Mitgliedschaft wird erst bei Anmietung einer Wohnung erforderlich.

# Eckdaten

- > Etagenwohnung
- > Göppingen
- > 2 Zimmer

- > 43,99 m<sup>2</sup> Wohnfläche
- > Objektnummer: 201150



Küche vom Vormieter



Schlafzimmer mit Doppelbett

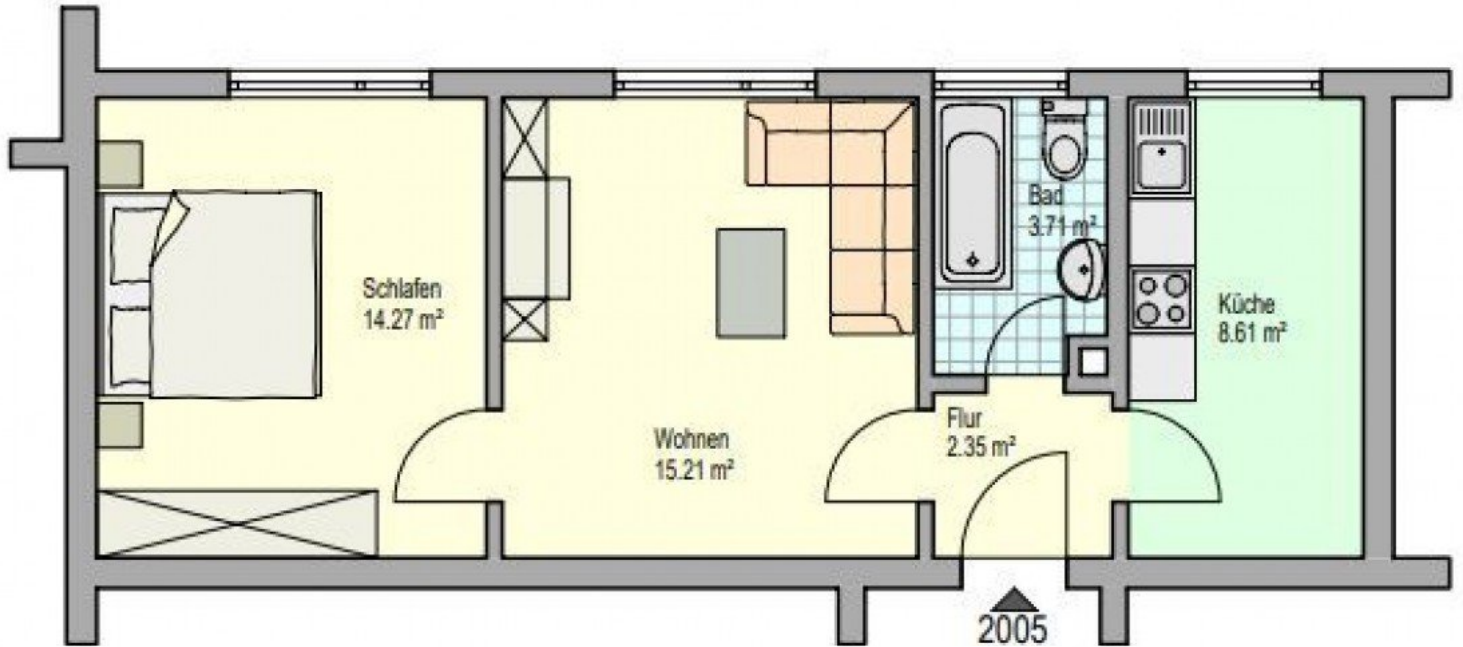


Kleines Badezimmer mit Wanne

# Eckdaten

- > Etagenwohnung
- > Göppingen
- > 2 Zimmer

- > 43,99 m<sup>2</sup> Wohnfläche
- > Objektnummer: 201150



2026-07-02 12\_10\_03-22019.2005 - 73037 Göppingen-Holzheim - Stifterstr. 20 1.OG mi.pdf - PDF24 Reade.png

